

# 同济大学声学研究所

## 测试报告

(本报告共 3 页)

测试项目: 科博世隔声板 368 隔墙系统

测试内容: 空气声隔声量实验室测量

委托单位: 江苏科博世羊毛建材科技有限公司

联系人: 成 钢

电话: 0510-85210755

测试日期: 2010 年 9 月 16 日

地址: 上海市四平路 1239 号

电话: 65982313 邮编: 200092



**建筑构件空气声隔声量的实验室测量**  
**根据 GB/T 19889.3-2005/ ASTM E413-04**

委托方：江苏科博世羊毛建材科技有限公司

测试日期：2010 年 9 月 16 日

测试设施、试件和测试安排描述：

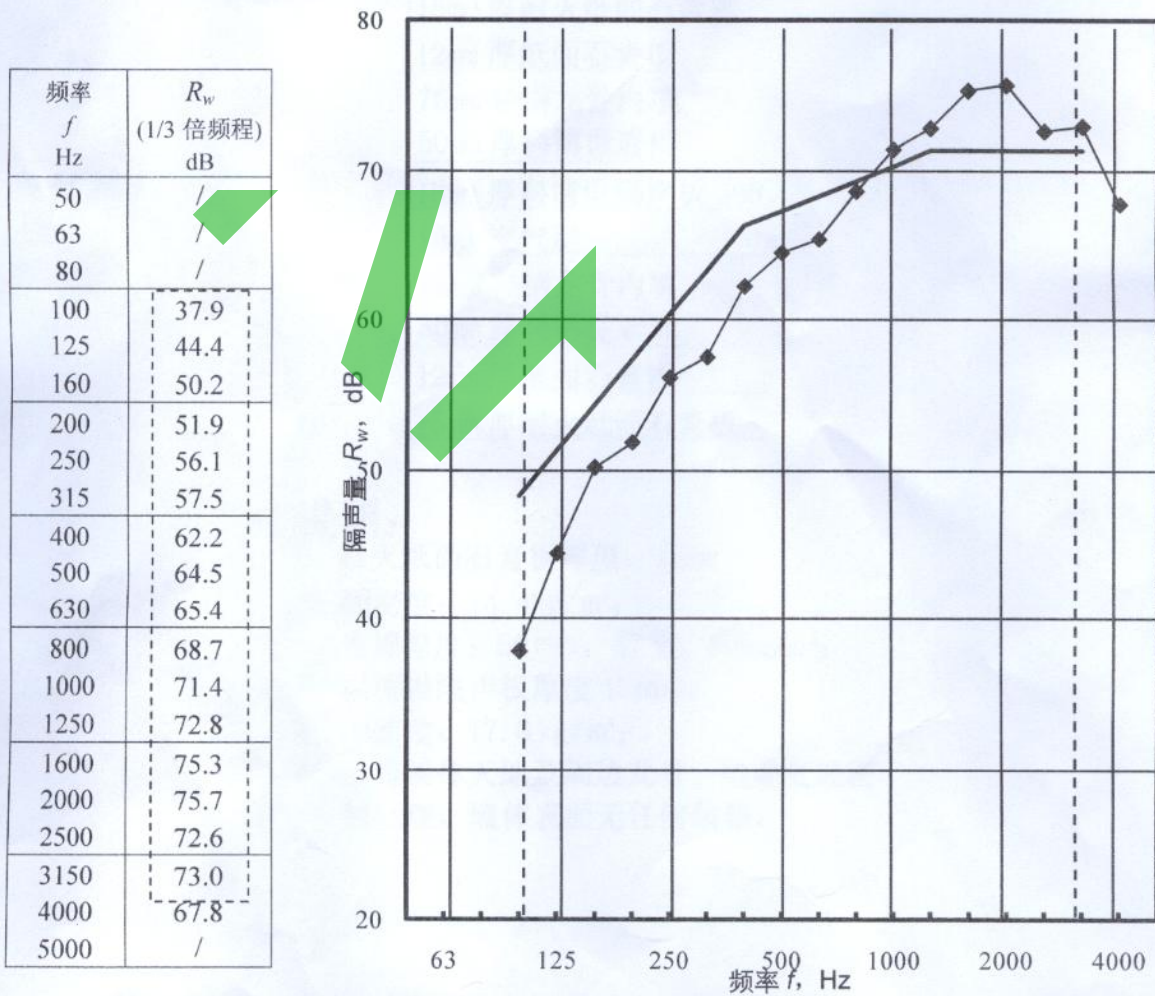
被测材料为江苏科博世羊毛建材科技有限公司提供的科博世隔声板 368 隔墙系统，结构为：  
 15mm 厚耐火纸面石膏板（面密度 14.4kg/m<sup>2</sup>）+12mm 厚纸面石膏板+75mm 轻钢龙骨内填 50mm 厚  
 科博世岩棉（密度 80 kg/m<sup>3</sup>）+18mm 厚科博世隔声板 368（面密度 17.6 kg/m<sup>2</sup>）+10mm 空气层+75mm  
 轻钢龙骨内填 50mm 厚科博世岩棉（密度 80 kg/m<sup>3</sup>）+12mm 厚纸面石膏板+15mm 厚耐火纸面石膏  
 板（面密度 14.4kg/m<sup>2</sup>），具体结构见附图。

实验室测试中试件周边密实封闭固定在试件分隔墙上。

测试仪器为 HP3569A 双通道实时分析仪，N-118 声级计，GRAS 42AB 校准器。

测试试件的面积 S：10.0m<sup>2</sup> 密度： / g/cm<sup>3</sup>

实验室温度：26<sup>0</sup>C 实验室相对湿度：83% ----- 按 GB/T 50121 计算单值平均量的频率范围  
 声源室容积：108 m<sup>3</sup> 接收室容积：108 m<sup>3</sup> ———— 按 GB/T 50121 计算单值平均量的参考曲线



依据 GB/T 50121-2005 的评价指标值：(C 为 A 计权粉红噪声修正；C<sub>tr</sub> 为 A 计权交通噪声修正)  
 计权隔声量： $R_w(C; C_{tr}) = 67(-4.8; -11.4)$  dB; STC=68 dB 平均隔声量： $R_d = 62$  dB

测试报告编号：S11068

测试机构名称：同济大学声学研究所

日期：2010 年 9 月 16 日

签名：



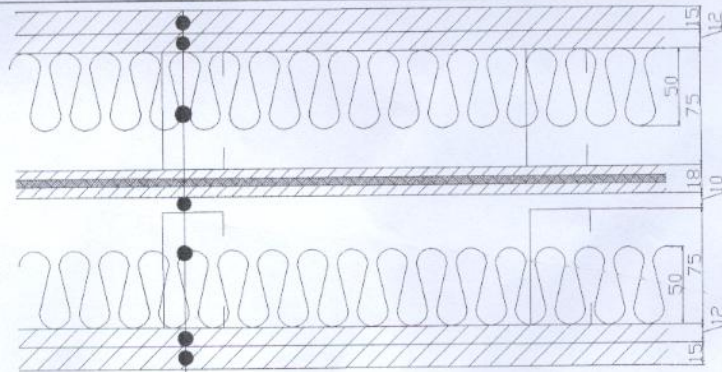
建筑构件空气声隔声量的实验室测量  
根据 GB/T 19889.3-2005/ ASTM E413-04

第 3 页

委托方：江苏科博世羊毛建材科技有限公司

测试日期：2010 年 9 月 16 日

被测试件附图：



- 15mm 厚耐火纸面石膏板
- 12mm 厚纸面石膏板
- 75mm 轻钢龙骨内填
- 50mm 厚科博世岩棉
- 18mm 厚科博世隔声板 368
- 10mm 空气层
- 75mm 轻钢龙骨内填
- 50mm 厚科博世岩棉
- 12mm 厚纸面石膏板
- 15mm 厚耐火纸面石膏板

说明：

- 1、耐火纸面石膏板厚度：15mm  
面密度：14.4kg/m<sup>2</sup>；
- 2、岩棉厚度：50mm，容重：80kg/m<sup>3</sup>；
- 3、科博世隔声板厚度 18mm，  
面密度：17.6 kg/m<sup>2</sup>；
- 4、实验墙体天地及周边龙骨、缝隙处经密封处理，墙体表面无任何装修。

依据 GB/T 50121-2005 的评价指标值：(C 为 A 计权粉红噪声修正；C<sub>r</sub> 为 A 计权交通噪声修正)  
计权隔声量：R<sub>w</sub>(C;C<sub>r</sub>) = 67(-4.8; -11.4) dB; STC=68 dB 平均隔声量：R<sub>a</sub> = 62dB

测试报告编号：SI1068

测试机构名称：同济大学声学研究所

日期：2010 年 9 月 16 日

签名：

